

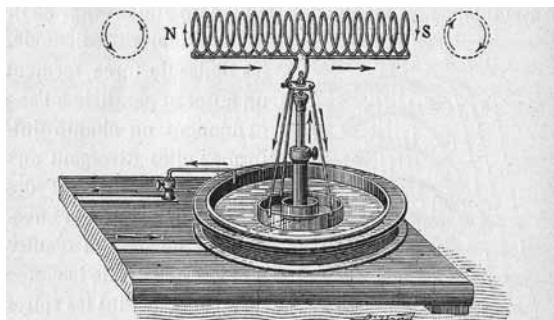
# Lutter contre le rayonnement électromagnétique

La pollution électromagnétique est un fléau invisible, mais bel et bien existant. Flex-a-Ray est une façon simple et efficace de la canaliser.

**A** l'heure où les rapports de l'OMS (Organisation mondiale de la Santé) et du CIRC (Centre international de recherche sur le cancer) sont de plus en plus alarmants sur les méfaits générés par la pollution électromagnétique, il nous paraît utile de se pencher un peu plus sur cette problématique invisible

## ■ La pollution électromagnétique

La pollution électromagnétique appelée aussi smog électromagnétique est une exposition excessive à des champs électromagnétiques (la force électromagnétique qu'exerce des particules chargées dans un espace).



Les êtres vivants ou les appareils, en fonction de l'intensité de ces champs, en subissent les perturbations qui se répercutent sur leur santé, voir même leur reproduction. La succession constante des nouvelles technologies est une source importante des champs électromagnétiques. Ces sources comprennent les écrans de visualisations aux ordinateurs, les téléphones mobiles et leurs stations de base, mais aussi les lignes à haute tension, les antennes téléphoniques, les fils d'alimentation électrique ainsi que toutes les sources d'émissions de rayonnements électromagnétiques. Que ces derniers soient sous tension ou pas, les appareils émettent des champs électriques.

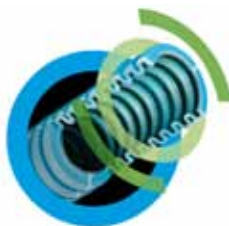
Afin de répondre aux inquiétudes liées aux pollutions électromagnétique, la société courant a développé une gaine multicouche: «le système Flex-a-ray». Sa technologie multicouche dont une est un matériau composite électriquement conducteur, lui confère des propriétés de blindage contre les rayonnements électriques.

## ■ Flex-a-ray et Profil-Zen

### Flex-a-Ray

Flex-a-ray est une gaine de type icta 3422 breveté, non propageur de la flamme et permettant de préserver tout individu des champs électriques basse fréquence 230 volts / 50 Hz dans l'habitat. Cette gaine multicouche est constitué d'une couche isolante sur l'extérieure et d'une couche conductrice à l'intérieur (plastique conducteur) qu'il faut raccorder à la terre, afin d'évacuer le champ électrique à plus de 99%. Pour faradiser les boîtiers d'encastrement (prise, interrupteur, etc.), il existe aussi de la peinture conductrice basse fréquence. Un avantage certain dans la lutte contre le rayonnement.

*Faradiser ou Faraday qui est une enceinte utilisée pour isoler électriquement et électromagnétiquement du milieu extérieur.*



### Profil-Zen

Profil'zen est une gaine Flex-a-Ray Profilé, qu'il faut raccorder à la terre. Sa particularité réside dans ses fils qui sont torsadés. Elle atténue à plus de 99 % le champ magnétique. La gaine Flex-a-ray enlève le champ électrique et les fils torsadés, le champ magnétique. La gaine existe en deux diamètres: 16 et 20, avec 6 références. Les informations sont disponibles sur le site internet de [www.flex-a-ray-com](http://www.flex-a-ray-com).

